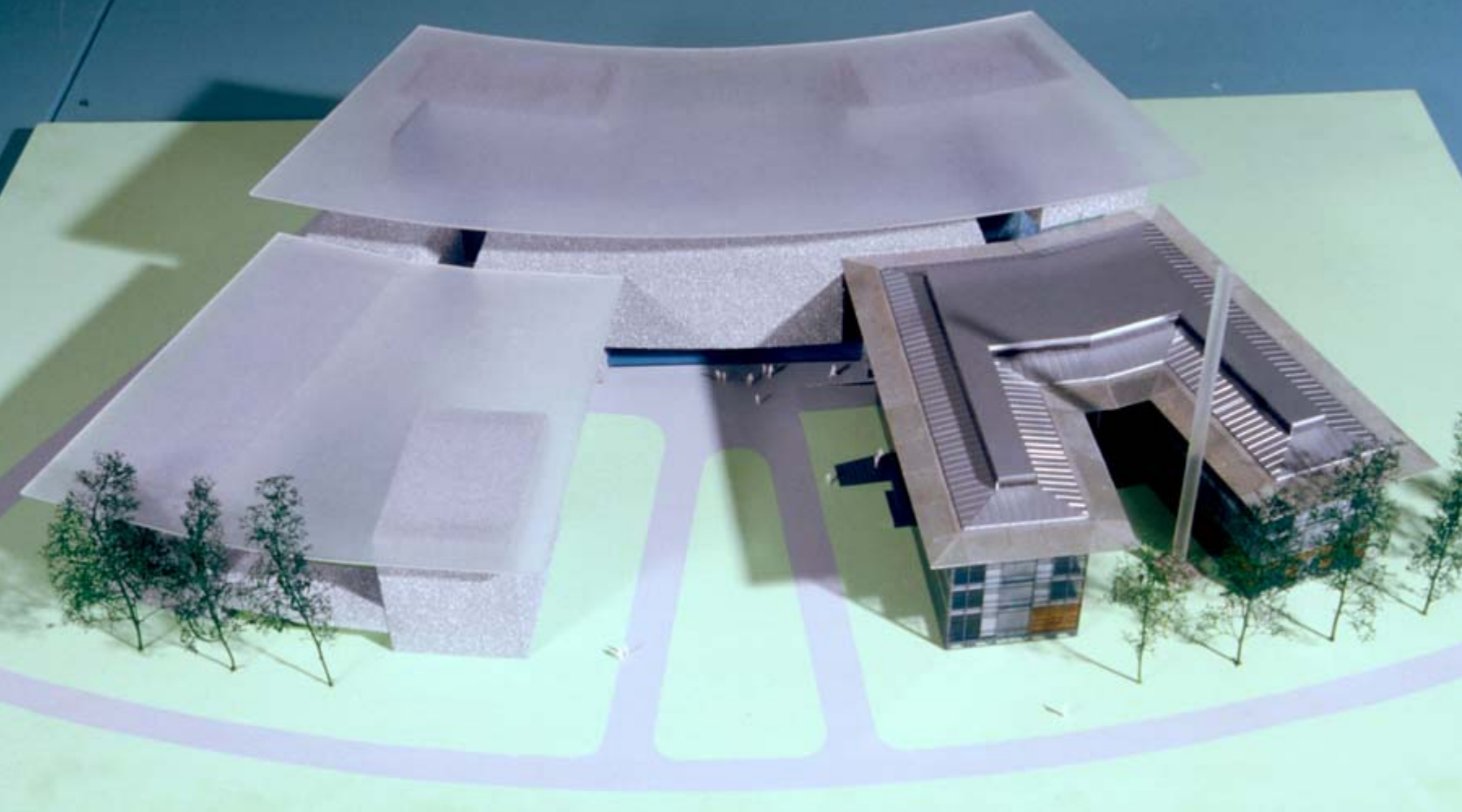


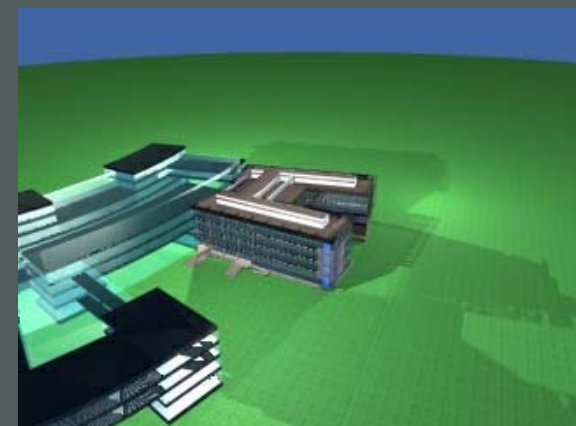


**Heerlen
Mobile Telecommunications
Research Center
&
Switch
7.000 m²**





Massastudies plaatsen het gebouw in een grotere context.



Oorspronkelijk wordt 25.000m² met een uitbreiding van nog eens 25.000m² gevraagd.
De realiteit van het uitgaande millenium vraagt om een meer kleinschalige aanpak.



**Een gelaagde huid en het
modulaire gevelsysteem
maken het gebouw
transparant.**





In afwachting van navolgende ontwikkelingen staat het gebouw vooralsnog alleen op het terrein.
www.avantis.org







