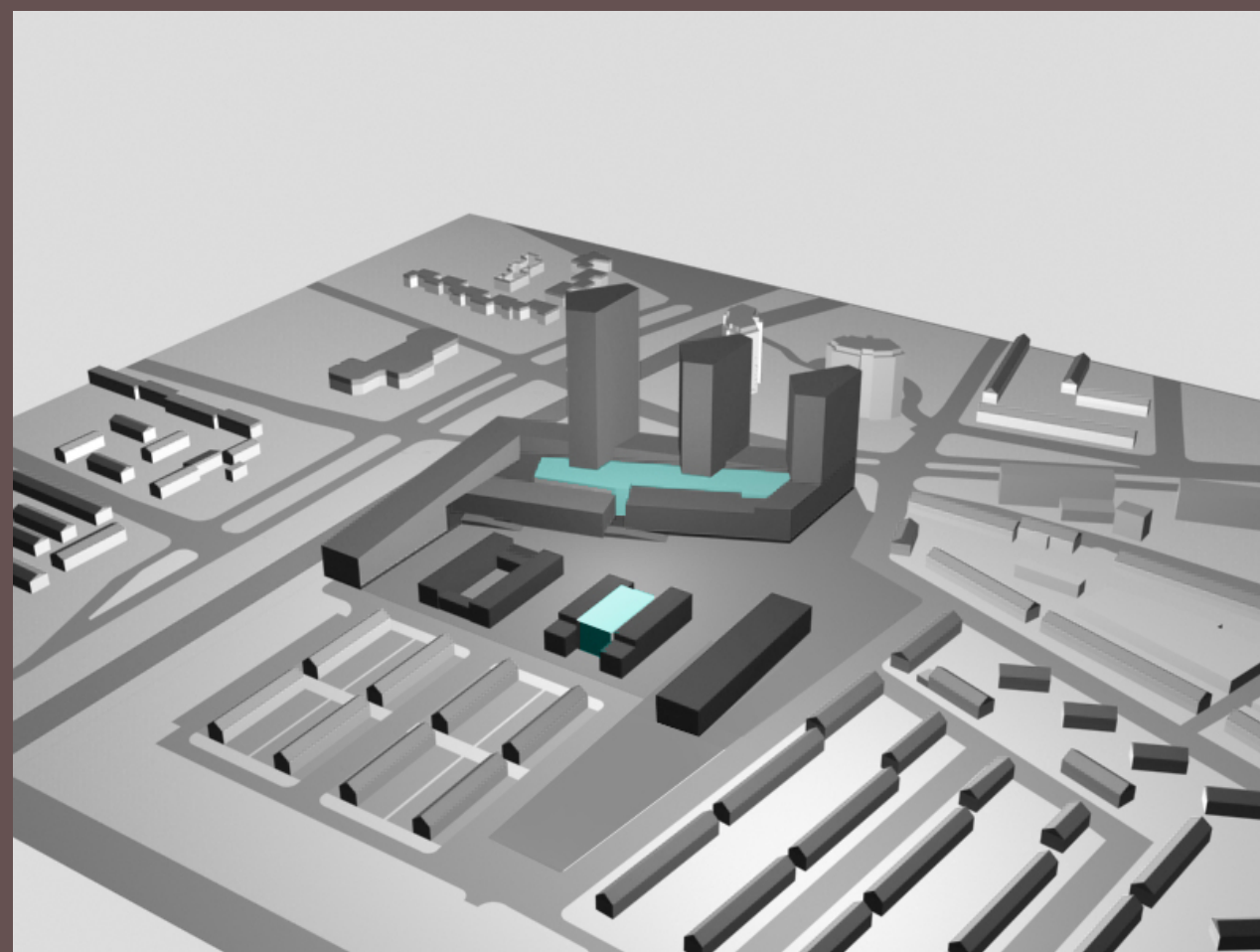


400 woningen
voor ouderen

Eindhoven

eerste ontwerpen in 2002

goedkeuring welstand 2004



Bebouwings- en massastudies zorgen voor een verkenning van het gebied en bereiden de bevolking en RO voor op de noodzakelijke verdichting.

kavel

28.300 m²





Urban villa's

12,5 lagen

77.887 m²



Lintbebouwing met
binnenbebouwing

5,5 lagen

77.148 m²



Bebouwing met hofjes

3,5 lagen

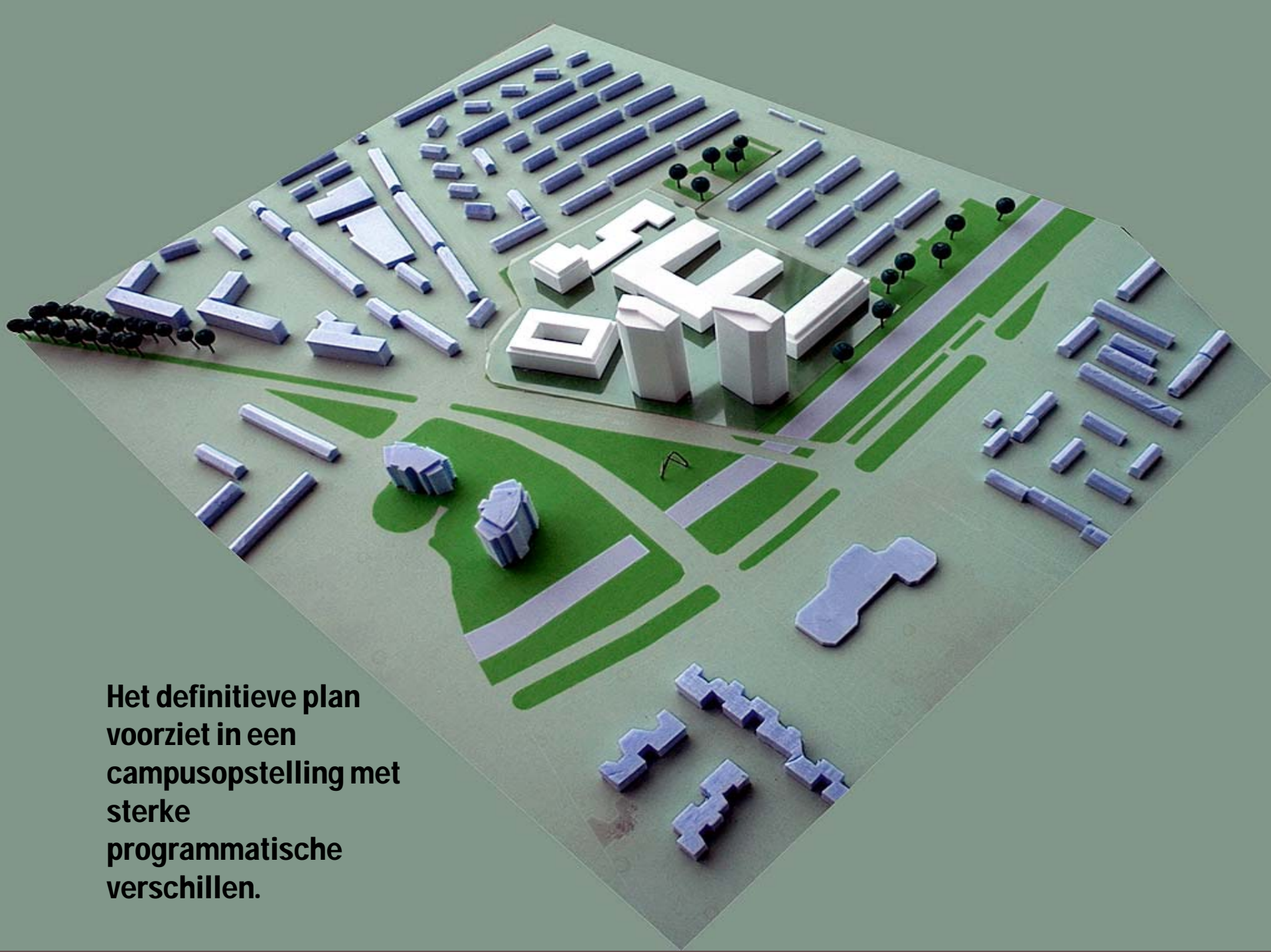
77.130 m²



Mix bebouwing

5,2 lagen

77.470 m²



**Het definitieve plan
voorziet in een
campusopstelling met
sterke
programmatische
verschillen.**