

Kendall Square, Cambridge

Mixed use

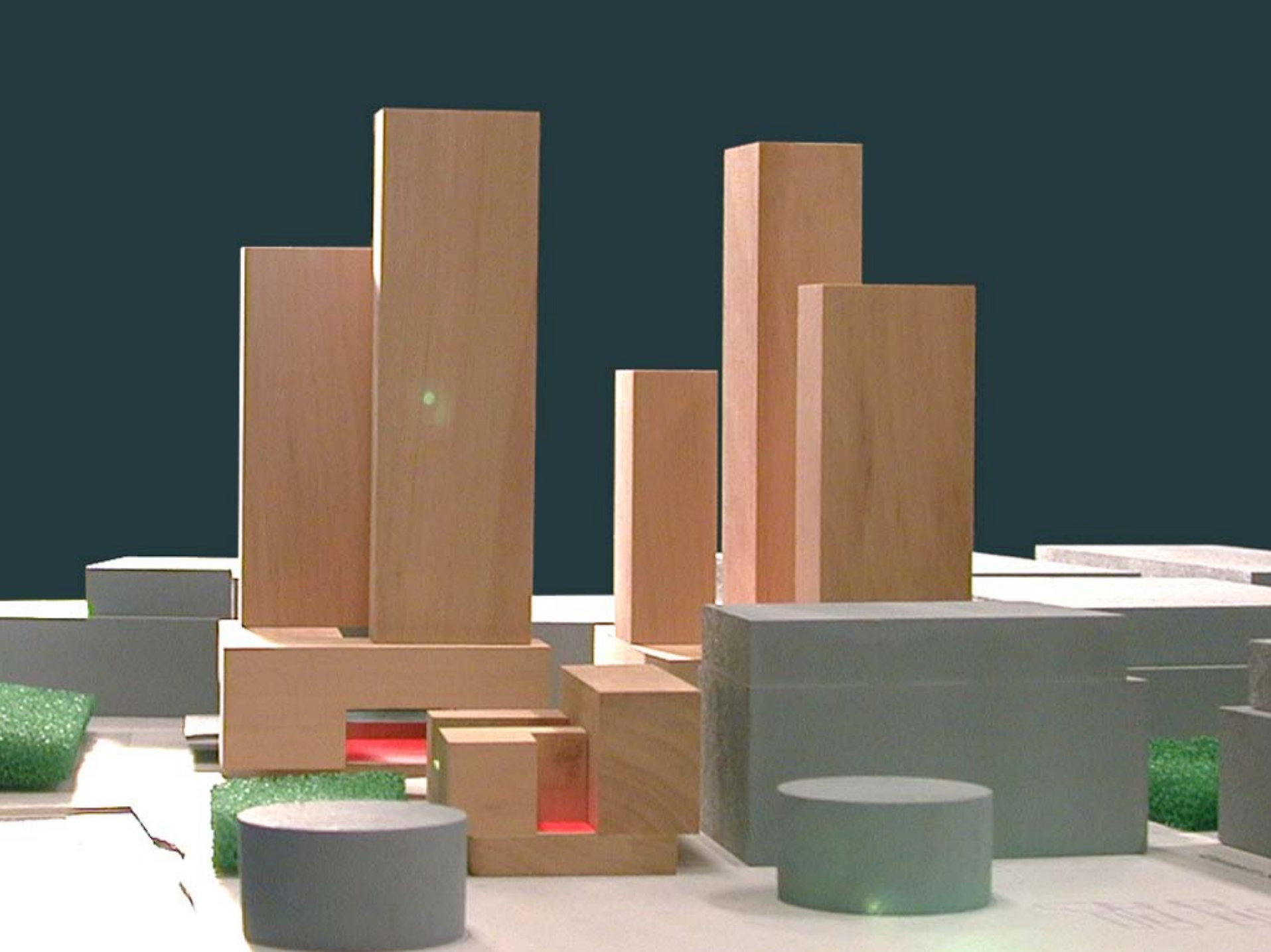
Apartmenten hoogbouw

Uitgenodigde prijsvraag

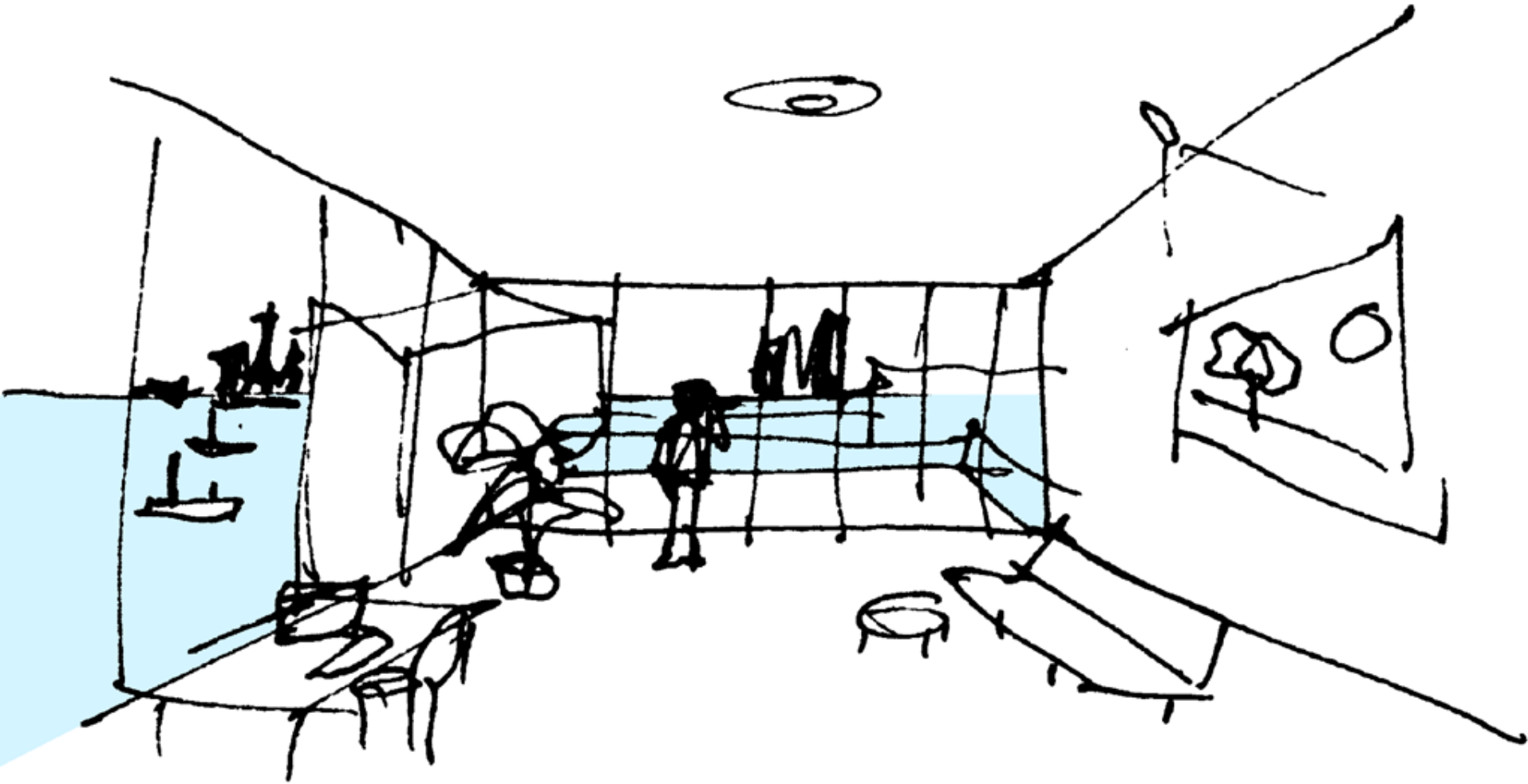


Op een voormalig
industrieterrein midden
in het universiteits-
district van MIT moeten
mixed use
appartementen gebouwd
worden die huisvesting
bieden aan het groeiende
kader bio-tech ingenieurs
die in de omgeving werk
vinden.





Wat kunnen wij de toekomstige bewoner bieden ?



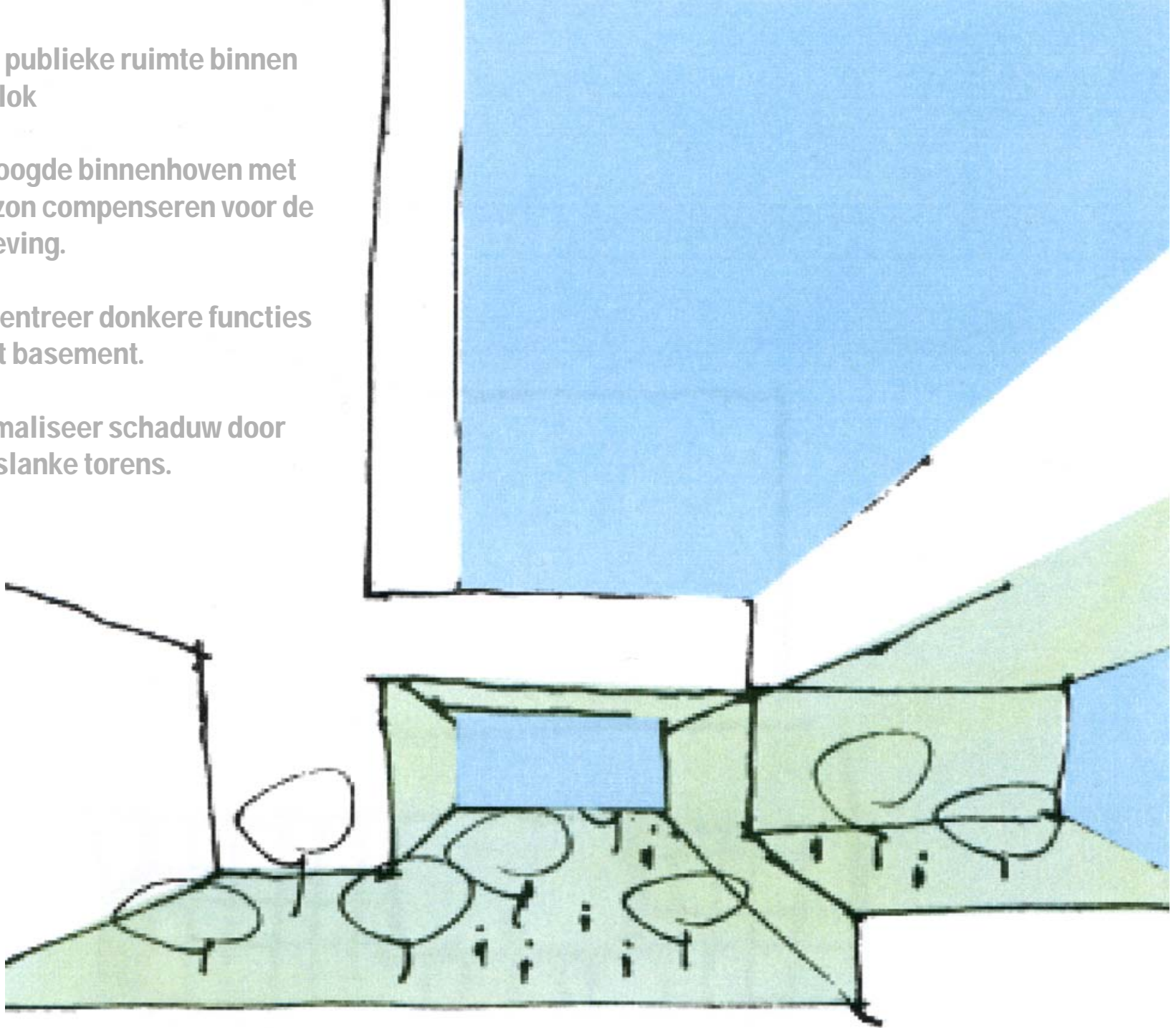
Uitzicht !

Semi publieke ruimte binnen het blok

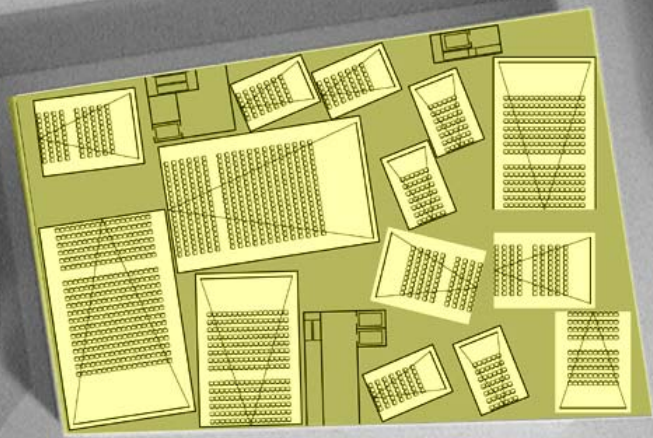
Verhoogde binnenhoven met veel zon compenseren voor de omgeving.

Concentreer donkere functies in het basement.

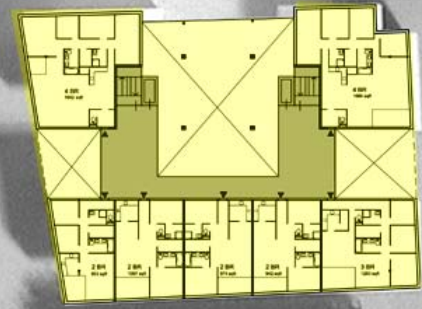
Minimaliseer schaduw door zeer slanke torens.



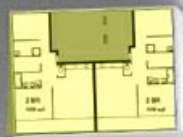
Athanaeum Street



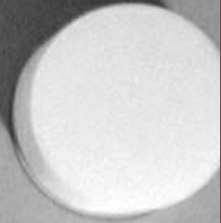
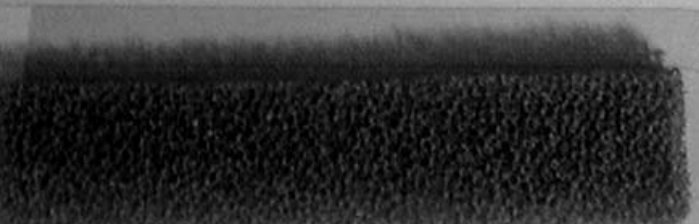
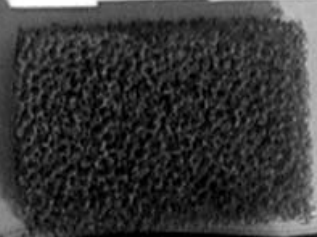
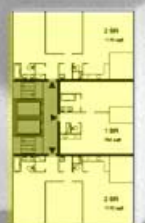
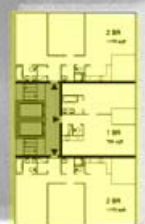
Kendall Street



Athenaeum Street



Kendall Street





Kendall Street

Athenaeum Street